



## SCHEDA TECNICA

Rev. 0 del 04/01/2016

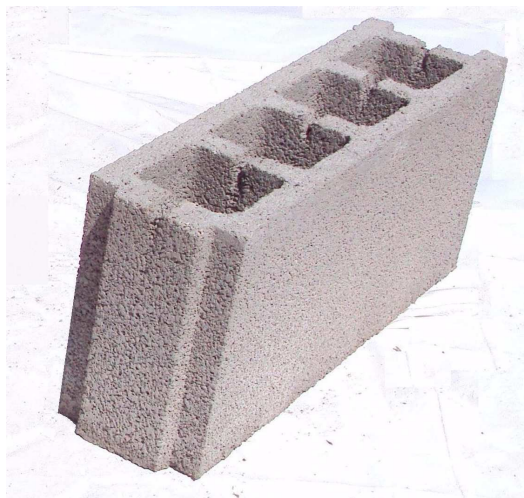
Blocco per muratura di categoria II  
Norma armonizzata UNI EN 771-3:2005

<b>Luogo di produzione</b>	Paltubi Edilizia S.r.l. Via Prenestina km 51,100- 03018 Paliano (FR)			
<b>Nome commerciale</b>	<b>Tavella Monocamera CLS/LP 15x25x50</b>			
<b>Dimensioni</b>	145 x 250 x 500	<b>Nominali</b>	145 x 250 x 500	
<b>Peso (kg/pezzo)</b>	20	<b>Pezzi/mq</b>	8	<b>Pezzi/pacco</b> 56
<b>Impiego</b>	Murature, partizioni verticali e di tamponamento con finalità divisorie			

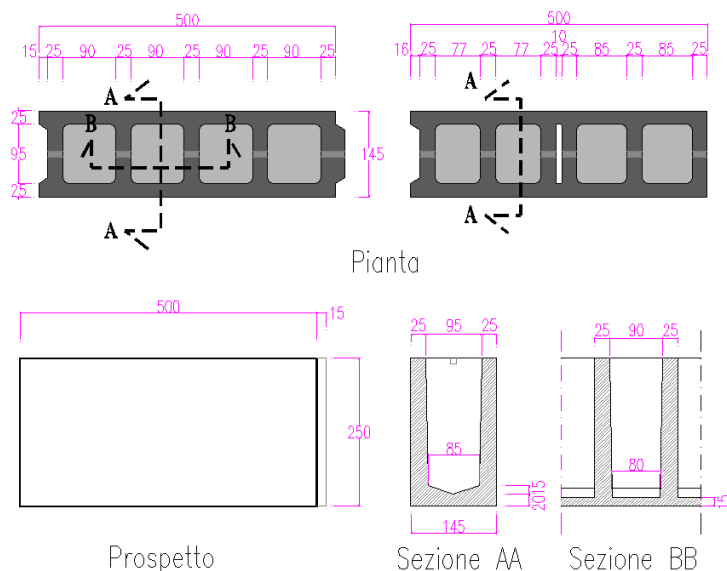
### CARATTERISTICHE TECNICHE

Dimensioni e tolleranze (UNI EN 771/3 p.to 5.2)		Prestazioni	riferimento	valore
Lunghezza (mm)	500 – D1 (+3 – 5)	Resistenza a compressione media normalizzata (n/mmq)	UNI EN 771/3 p.to 5.5	5,3
Larghezza (mm)	145 – D1 (+3 – 5)	Resistenza termica del blocco (K mq/W)	UNI EN 1745	NPD
Altezza (mm)	250 – D1 (+3 – 5)	Conduktività termica equivalente del blocco (W/Km)	UNI EN 1745	NPD
<b>Configurazione (UNI EN 771/3 p.to 5.3)</b>		Coefficiente assorbimento acustico (αs)	ISO 354/85	NPD
Planarità (mm)	< 1,0	Potere fono isolante (dB)	ISO 140-3; ISO 717-1	NPD
Spessore parete esterna (mm)	25/30	Assorbimento d'acqua per capillarità (g/mqs)	UNI EN 771/3 p.to 5.8	12 %
Percentuale foratura	38 %	Spostamento dovuto all'umidità (mm/m)	UNI EN 771/3 p.to 5.9	0.34
Gruppo Eurocodice EN 1996-1	2	Permeabilità a vapore (μ)	UNI EN 771/3 p.to 5.10	NPD
<b>Massa Volumica (UNI EN 771/3 p.to 5.4)</b>		Reazione al fuoco	UNI EN 771/3 p.to 5.11	A1
		<b>Classificazione EI (Risultato Prova al fuoco)</b>	<b>D.M. 16.02.2007 Allegato B</b>	<b>120</b>
Massa volumica lorda (kg/mc)	1.086	Aderenza al taglio (N/mmq)	EN 998-2	NPD
Massa volumica netta (kg/mc)	1.760	Sostanze Pericolose	DM 14.05.1996	Assenti

### FOTO PRODOTTO



### DISEGNO



### Paltubi Edilizia S.r.l.

Via Prenestina km 51,100- 03018 Paliano (FR)

Tel. 0775.578317 – Fax. 0775.570346 – [info@paltubi.com](mailto:info@paltubi.com) – [www.paltubi.com](http://www.paltubi.com)

La PALTUBI EDILIZIA SRL si riserva la possibilità di variare i valori contenuti senza preavviso. Questa scheda annulla e sostituisce ogni edizione precedente