



SCHEDA TECNICA

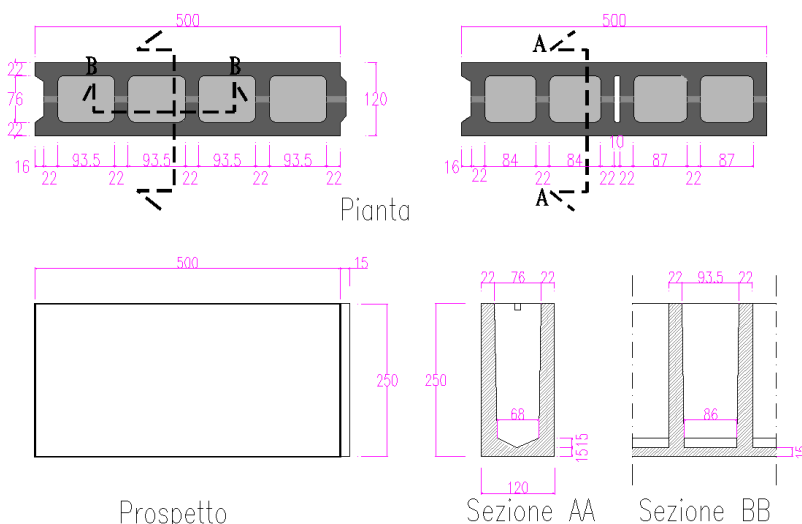
Rev. 0 del 04/01/2016

Blocco per muratura di categoria II
Norma armonizzata UNI EN 771-3:2005

Luogo di produzione	Paltubi Edilizia S.r.l. Via Prenestina km 51,100– 03018 Paliano (FR)			
Nome commerciale	Tavella Monocamera CLS/LP 12x25x50			
Dimensioni	120 x 250 x 500	Nominali	120 x 251x 499	
Peso (kg/pezzo)	16	Pezzi/mq	8	Pezzi/pacco 64
Impiego	Murature, partizioni verticali e di tamponamento con finalità divisorie			

CARATTERISTICHE TECNICHE

Dimensioni e tolleranze (UNI EN 771/3 p.to 5.2)		Prestazioni	riferimento	valore
Lunghezza (mm)	500 – D1 (+3 – 5)	Resistenza a compressione media normalizzata (n/mmq)	UNI EN 771/3 p.to 5.5	4,4
Larghezza (mm)	120 – D1 (+3 – 5)	Resistenza termica del blocco (K mq/W)	UNI EN 1745	NPD
Altezza (mm)	250 – D1 (+3 – 5)	Conduttività termica equivalente del blocco (W/Km)	UNI EN 1745	NPD
Configurazione (UNI EN 771/3 p.to 5.3)		Coefficiente assorbimento acustico (α_s)	ISO 354/85	NPD
Planarità (mm)	< 1,3	Potere fono isolante (dB)	ISO 140-3; ISO 717-1	NPD
Spessore parete esterna (mm)	22/26	Assorbimento d'acqua per capillarità (g/mqs)	UNI EN 771/3 p.to 5.8	12 %
Percentuale foratura	39%	Spostamento dovuto all'umidità (mm/m)	UNI EN 771/3 p.to 5.9	0.36
Gruppo Eurocodice EN 1996-1	2	Permeabilità a vapore (μ)	UNI EN 771/3 p.to 5.10	NPD
Massa Volumica (UNI EN 771/3 p.to 5.4)		Reazione al fuoco	UNI EN 771/3 p.to 5.11	A1
		Classificazione EI (Risultato Prova al fuoco)	D.M. 16.02.2007 Allegato B	60
Massa volumica lorda (kg/mc)	1.066	Aderenza al taglio (N/mm ²)	EN 998-2	NPD
Massa volumica netta (kg/mc)	1.760	Sostanze Pericolose	DM 14.05.1996	Assenti

FOTO PRODOTTO**DISEGNO****Paltubi Edilizia S.r.l.**

Via Prenestina km 51,100– 03018 Paliano (FR)

Tel. 0775.578317 – Fax. 0775.570346 – info@paltubi.com – www.paltubi.com

La PALTUBI EDILIZIA SRL si riserva la possibilità di variare i valori contenuti senza preavviso. Questa scheda annulla e sostituisce ogni edizione precedente